

療養病棟入院のしおり



医療法人清和会 ながはら病院

4階 さくら病棟

5階 あやめ病棟

電話 06-6744-0111

■ 療養生活のご準備

① 持ち物について

療養病棟に入院されますと

- ・寝具
- ・病衣(ワンピース含む)
- ・タオル類
- ・ティッシュペーパー
- ・衛生用品・洗面用品
- ・かみそり
- ・オムツ



以上のものは病院にて準備させて頂くことも可能です。

下着や日用品など、個人の持ち物にはすべて名前の記入をお願いしていますのでご協力お願い致します。

② 下着・肌着について

基本的に着替えは入浴時に行いますが、それ以外に汚染時や汗をかいた時などにも適宜行いますので、下着や肌着・靴下は最低3~4組ずつご準備下さい。どのようなものを購入すれば良いのか分からないなどのご質問がございましたら、いつでもスタッフに声をかけてください。



ボタンではなくマジックテープ式の前開きシャツが衣類の着脱には適しています。また、素材は綿など通気性・吸水性に富んだものが良いとされます。



夏場・冬場問わず背中や脇元がつきにくい半袖をお勧めします。

③ 洗濯について

療養病棟に転棟されますと、病院指定の寝衣を着用される患者様に限り洗濯は病院でさせていただきます。

(洗濯は下着・靴下のみとさせて頂いていますので御了承下さい)。

患者様の寝衣・タオル・タオルケット・クッション等のご使用は可能ですが、その場合の洗濯はご家庭でお願いしていますので御了承下さい。

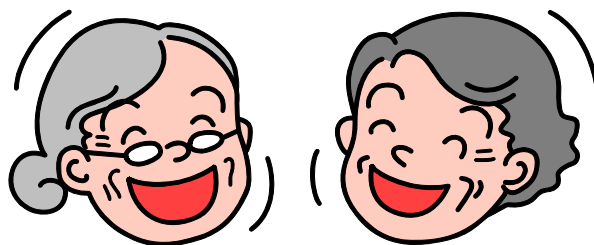
④ お部屋について

お部屋は、4人部屋が標準です。

個室をご希望の方は、スタッフにお申し出ください。

ただし、状況により希望に添えない場合があるのでご協力ください。

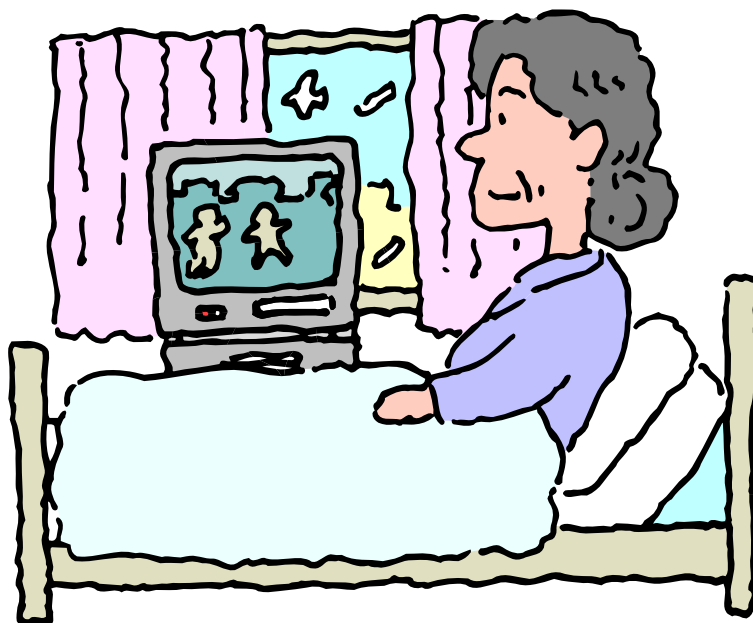
また、病状によっては病室をお移りいただくことがあります。



⑤ 入院療養費について

入院費については、担当者よりご説明いたします。

ご不明な点は、気軽にご相談下さい。

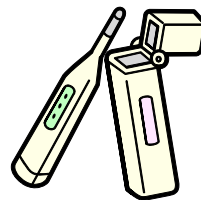


療養病棟の1日

7:00 **起床**(お部屋の電気をつけていくと共にモーニングケアのおしぼりを配ります)

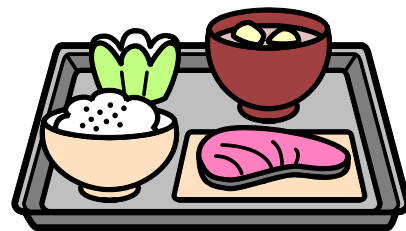
8:00 **朝食**(お部屋にて)
※ お食事は順番にスタッフが配ります

10:00 **検温**
※ 順番に伺いますのでお部屋にてお待ち下さい



← 配 茶

12:00 **昼食**
※ 昼食のみデイルームにて食事を摂って頂きます(希望者のみ)



14:00 **検温**(必要な方のみ)

← 配 茶

お茶が足りない場合は ナースステーションへお知らせください。予備のお茶の用意がございます。

18:00 **夕食**(お部屋にて)

18:30 **検温**

21:00 **消灯**
※ 消灯後にテレビをご覧になる方はイヤホンをご利用下さい

お薬は、食事ごとに看護師がお配りいたします。

オムツ交換や体位変換が必要な方は、状態に合わせて行います。

リハビリは状態に応じて、お部屋、もしくはリハビリ室にて行っています。

■ 週間予定

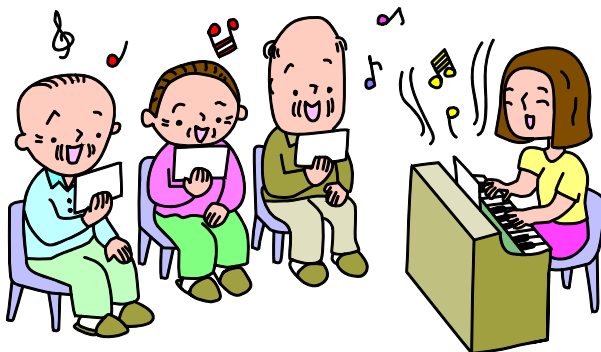
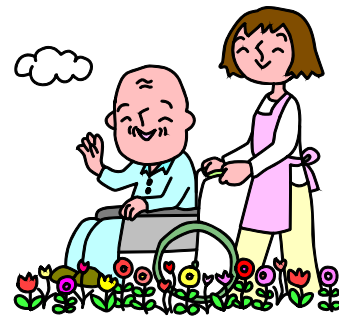
- ①入浴 週に1~2回
患者さまの状態に合わせて実施します
- ②シーツ交換 週1回(その他汚染時は適宜交換いたします)
患者さまの移動のタイミングに合わせて実施します



■ 年間予定

当院ではひまわり会で1年間を通じて四季折々の行事を行っています。

- 2月: 節分会
- 3月: ひな祭り
- 4月: 花見
- 5月: 端午の節句
- 7月: 七夕祭り・夏祭り
- 9月: 敬老会
- 10月: 遠足
- 11月: 作品展
- 12月: クリスマス会



■ 療養生活中のお願い

① 面会時間 13:30～20:00

※急な場合を除いては決められた時間内で面会となります。

また、患者さまの状態によっては面会制限を行わせて頂く場合がありますので御了承下さい。

※小さいお子様連れでの面会は極力御遠慮願います。

※デイルームは、ご自由にご利用下さい。

※面会時は面会簿にご記入ください。



② 持込み食について

療養中は決められた食事が提供されますが、医師の許可のもと持込みされる場合は、生ものは避けるようご理解願います。

(体調が悪くなった際の判断が困難になるため)

また、万一の場合責任を負いかねますので御了承下さい。

③ 生花の持ち込みについて

生花のお見舞いや持ち込みは、院内感染の原因となることがありますので原則禁止としています。

お見舞いに来られる方々にも、ご配慮およびご協力いただけますようお願いいたします。

発見した際は破棄させて頂くことがありますので御了承下さい。



④ 電気器具の持ち込みについて

お部屋での電化製品の使用は一切禁止させて頂いておりますので御了承下さい。

⑤ 冷蔵庫の使用について

各病室に各自冷蔵庫を設置させて頂いております。ご利用の場合は、看護師までお申し出下さい。なお、冷蔵庫の鍵・床頭台の鍵・テレビのリモコン等の紛失は自己負担となりますので大切に保管して下さい。

⑥ 携帯電話の使用について

院内での携帯電話のご使用は使用可能エリアで
お願いいたします。



⑦ 外出・外泊について

医師の許可のもと可能ですので、看護師に申し出て下さい。
外出または外泊の際は、所定の用紙に記入をお願いします。

⑧ 喫煙について

当院は院内禁煙となっております。
喫煙される方は、必ず所定の喫煙所をご利用ください。
なお、所定の場所以外での喫煙を発見した場合、退院などの
措置を取らせて頂きますので御了承下さい。



⑨ 飲酒について

入院中の飲酒は厳禁です。発見次第、退院などの
措置をとらせて頂きますので御了承下さい。



⑩ 散髪について

基本的には、家人さまにお連れ頂くことをお願いしています。
どうしても無理な場合は病棟スタッフが行いますので申し出てください。
ただし、日時や髪型は希望に沿うことができませんのでご了承ください。

⑪ 貴重品について

療養中におきましては、出来る限り貴重品
の持ち込みは最低限のものとして下さい。
持ち込まれた際は、鍵付き床頭台に各自責任
を持って保管するようにして下さい。
万一、盗難などに遭われても一切の責任は
負いかねますので御了承下さい。



患者様・ご家族様へのお願い

職員へのお心遣いは、固くお断りしております。ご了承ください。

病院長

