

# 入院のしおり



医療法人清和会 ながはら病院

3階 すみれ病棟

電話 06-6744-0111

# 入院のご準備

## ■入院されましたら

診療および看護については医師、看護師に相談していただき、一日も早く回復されますように一緒に考えていきましょう。



## ■入院される時に必要なものは

1. 入院案内のしおり
2. 洗面用具・洗髪用具  
洗面器・歯ブラシ・舌ブラシ(必要時)・歯磨き粉・石鹸・ヘアブラシ・シャンプー・リンス・ひげそり
3. 日用品  
ティッシュペーパー・タオル(5~6枚)・バスタオル(2~3枚)・肌着・寝巻・スリッパまたは上靴(スリッパはできるだけ避けてください)・筆記用具・イヤホン・必要な方はおしりふきなど
4. 食事のときにお使いになるもの  
急須または魔法びん・湯のみ・小盆・箸・スプーン・ふきんなど



※陶器などの割れやすい製品はご遠慮ください  
万が一破損した場合も責任は負えませんので  
ご了承ください

5. 入院セットもご用意できます。(¥1000)  
セット内容(コップ、スプーン、フォーク、箸、  
湯のみ、スリッパ、水筒)

## ■ 寝具・寝衣類は

---

1. 寝具は病院で用意いたします。
2. 寝衣は各自ご持参ください。  
病衣のレンタルをご希望される場合は、スタッフにお申し出ください。
3. お洗濯は各自でお願い致します。  
お洗濯がある場合は、袋に入れ目に付く場所へ保管いたしますのでお持ち帰りください。



## ■ お部屋は

---

1. お部屋は、4人部屋が標準です。
2. 個室をご希望の方は、入院予約されるときにお申し出ください。  
ただし、状況により希望に添えない場合があるのでご協力ください。
3. 病状によっては、病室をお移りいただくことがあります。ご協力をお願いいたします。

## ■ 現金・貴重品は

---

現金・貴重品は盗難防止のため、お持ちにならないでください。

やむを得ない場合は、必ず施錠保管してください。

家具・冷蔵庫の鍵は、スタッフにお尋ねください。

尚、紛失した場合、当院は責任を負いかねます。



## ■入院後最初にさせていただくことは

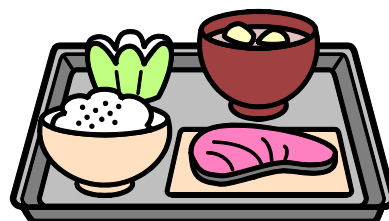
---

1. 寝巻に着替えてください。
2. 持ち物は、床頭台またはロッカーに収納してください。
3. 入院までの経過について看護師がおたずねします。  
(必要な場合は、ご家族の方も一緒ください)
4. 歩ける方は病棟内をご案内いたします。
5. 持参薬をお持ちの方はご用意をお願いします。

## ■お食事は

---

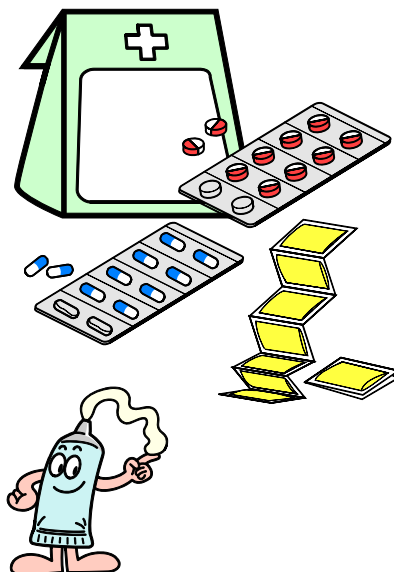
1. お食事は、病院でご用意いたします。
2. 朝食は8時頃、昼食は12時頃、夕食は18時00分頃となっております。
3. 病状にあわせたお食事をご用意しております。  
(流動食・糖尿病食・肝臓病食・腎臓病食など)  
個別対応できることもあります。お困りの事をご相談ください。  
食事に制限がある時は、調味料、飲み物、食物などをお持ち込みにならないでください。
4. お食事はデイルームをご利用頂いてもかまいません。
5. 検査がある場合、食事が中止されたり、遅くなったりすることがあります。
6. お茶は、お部屋までお持ちします。  
配茶時間は、午前は11時頃、午後は16時頃の2回です。足りない場合は予備のお茶もございますので申しつけください。  
水分制限のある場合は、医師の指示通りにお配りいたします。



## ■ お薬は

---

1. お薬は、病状などにあわせ、スタッフがお配りする場合とご自分で保管・管理していただく場合があります。  
スタッフがお配りする場合は、食事ごとにお持ちします。また、食事時間とは関係ないものは、医師の指示通りお配りします。
2. 入院までに飲まれていたお薬は、他院の薬や市販薬を含め、すべてお持ちください。  
薬剤師が確認いたします。



## ■ 医師・看護師

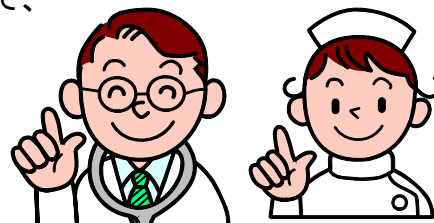
---

### 医師は

医師はそれぞれ診療科別に分かれて受け持っています。  
夜間・休日など担当医の不在のときには、必要に応じて、  
当直医師が診察を行います。

### 看護師は

看護師は1日2交替で勤務しています。  
気になることがありましたら、ご相談ください。



## ■ ご自分の病気についての説明は

---

担当医から、病気のことや検査・治療について十分な説明を受けましょう。  
ご家族の方が病状について説明を希望されるときは、あらかじめ日時をご相談ください。

## ■ 付き添いは

---

当院は、患者さまに必要な看護は病院側でいたします。  
病状により家族の付き添いを希望される場合はご相談ください。

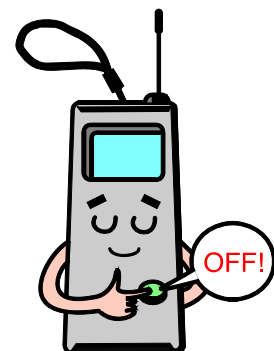
# 入院生活について

## ■入院生活

1. 枕もとのナースコールを押して、ご用の際はゆっくりと用件をお話ください。なお、消灯以降は、看護師がベッドサイドまで伺います。
2. 外出・外泊をご希望の時は、医師に相談のうえ、外出・外泊願を提出してください。なお、外出される時、帰ってこられた時は、必ずスタッフステーションに声をおかけください。
3. 基本、設備以外の電化製品の持込みはご遠慮下さい。やむを得ずご使用される場合は、許可が必要です。スタッフにお申し出ください。
4. 当院では館内禁煙です。  
(喫煙は指定された場所をお願いします)
5. 携帯電話使用について  
携帯電話は次の点にご留意のうえ使用してください。
  - ①院内ではマナーモードにしてください。
  - ②メール、ゲームをされる場合は音を出さないでください。
  - ③通話は他の人に迷惑にならないようにしてください。
  - ④利用可能エリアでの通話をお願いします。
  - ⑤早朝及び消灯時間を過ぎて使用しないでください。
  - ⑥使用禁止区域では電源をお切りください。**使用禁止区域は次のとおりです。**  
「入室の際には必ず電源をお切りください」

診察室・処置室・手術室・検査室  
人工呼吸器、心電図モニター、輸液自動注入を使用している病室  
その他病院が使用禁止に定めている場所)

(注)職員は医療用として、機器に影響がない電話を使用しています。



6. 据付電話のある個室は、外線通話ができます。  
なお、直接着信は不可能です。  
(通話料は室料に含まれます)
7. テレビは、ご自由にご鑑賞ください。  
ただし、4床室はイヤホンをご利用ください。
8. 冷蔵庫は、病室に備え付けの所定の場所をご利用ください。施錠をされる場合は、スタッフにお申し出ください。
9. ランドリーを利用される方は、洗濯室をご自由にご利用ください。
10. 入浴には、医師の許可が必要な場合があります。  
ご相談ください。  
入浴希望の方は、スタッフに お申し出ください。
11. 持ち込み禁止となっているもの  
危険物・・・「ナイフ、はさみ、包丁、カッター等」  
火気・発火類・・・「ライター、マッチ、ガス、シンナー等」  
嗜好品・・・「タバコ、お酒等」
12. 以下の行為があった場合には、院長は患者様の意に反し、退院を命ずることがあります。



喫煙、飲酒、性的行為及び性的嫌がらせ、宗教活動、  
政治活動、暴力・暴言、その他入院生活を乱す行為

## ■ 週間予定

---

月曜日・・・シーツ交換(午前、北側) 介助入浴(午後)  
火曜日・・・第三週目 体重測定 機械浴(午前)  
水曜日・・・第三週目 体重測定  
木曜日・・・シーツ交換(午前、南側) 介助入浴(午後)  
金曜日・・・機械浴(午前)

なお、予定が変更になる場合がありますので、あらかじめご了承ください

# お見舞いについて

## ■面会について

---

1. 面会時間は、13:30~20:00です。

※病状によってはこの限りではありませんが、必ず病棟の看護師に相談してください。

※小さなお子さまづれのご面会はご遠慮ください。

2. 面会の方は、スタッフステーションにお声をかけてください。  
多人数での面会や小さいお子さまづれの長時間のご面会は、ご遠慮ください。

3. 病状によってご面会をお断りする場合があります。



4. ナースステーションにて面会簿にご記入ください。

## ■差し入れについて

---

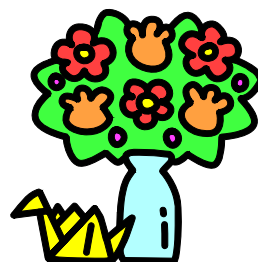
病状により、水分、カロリー制限をする場合があります。  
飲み物や食べ物の持ち込みは、医師や看護師にご相談ください。



## ■生花について

---

当院では感染対策上、ベッドサイドに生花等はお飾り  
いただけません。  
お見舞いに来られる方々にも、ご配慮およびご協力  
いただけますようお願いいたします。





# 設備・施設について

## ■院内にはこんなコーナーがあります

---

1階



公衆電話  
タクシー電話



自動販売機  
(屋内・屋外に設置)

## ■院内駐車場のご利用について

---

当院の駐車場は無料です。

入院中は、ご家族が自宅にお持ち帰りください。

また、駐車場内での事故・盗難には一切の責任を負いかねますので、各人において十分にご注意願います。

## ■地震、火事が発生したら

---

1. 院内放送に注意して、お部屋でお待ちください。
2. 看護師の誘導にしたがって、落ち着いて行動してください。
3. エレベーターは、絶対に使用しないでください。
4. 非常階段は3カ所にあります。ご確認ください。

患者様・ご家族様へのお願い

職員へのお心遣いは、固くお断りしております。ご了承ください。

病院長

